

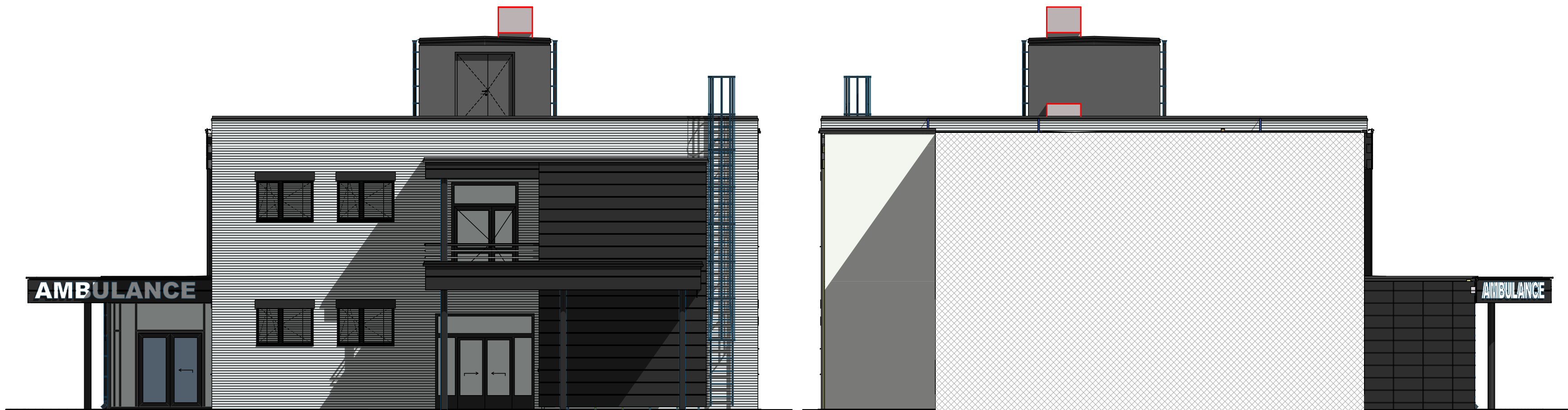


SEVEROVÝCHODNÍ POHLED - BAREVNÉ ŘEŠENÍ

1:100

JIHOZÁPADNÍ POHLED - BAREVNÉ ŘEŠENÍ

1:100

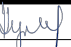



SEVEROZÁPADNÍ POHLED - BAREVNÉ ŘEŠENÍ

1:100

- KLEMPÍRSKÉ PRVKY, HLINÍKOVÉ KONSTRUKCE, PLASTOVÁ OKNA, ZÁMEČNICKÉ PRVKY, FASÁDNÍ KAZETY - BARVA ANTRACIT - RAL 7016
- FASÁDNÍ SILIKONOVÁ OMÍTKA BARVA BILÁ - RAL 9010, NCS 0802-Y26R
- FASÁDNÍ SILIKONOVÁ OMÍTKA BARVA ŠEDÁ - NCS 3506-B09G
- FASÁDNÍ PLECHOVÁ VLNA R18 BARVA HLINÍK - RAL 9006

AUTORIZACE:

ZODP. PROJEKTANT: BARBORA KYŠKOVÁ				Občanská 1116/18 710 00 Ostrava - Slezská Ostrava
VYPRACOVAL: KAREL ADAMČÍK				
KONTROLOVAL: BARBORA KYŠKOVÁ				
PROJEKTANT OBJEKTU: D.1.1. ARCHITEKTONICKO STAVEBNÍ ŘEŠENÍ				
INVESTOR: MĚSTO BOHUMÍN, MASARYKOVA 158, NOVÝ BOHUMÍN, 735 81 BOHUMÍN			MÍSTO STAVBY:	BOHUMÍN
			KATASTRÁLNÍ ÚZEMÍ:	STARÝ BOHUMÍN
NÁZEV AKCE: BOHUMÍNSKÁ MĚSTSKÁ NEMOCNICE - PŘÍSTAVBA AMBULANTNÍHO TRAKTU, VČ. PŘÍJEZDOVÉ KOMUNIKACE A PARKOVIŠTĚ			PARCELNÍ ČÍSLO:	1117/1, 470, 476/12, 476/1, 468, 458, 469/4, 460, 477/1, 467
STAVEBNÍ OBJEKT: SO02 - AMBULANTNÍ TRAKT			ČÁST: STAVEBNÍ	FORMÁT: -
			DATUM: LEDEN 2021	STUPEŇ: DPS
			ARCHIVNÍ ČÍSLO: XXX	
JMÉNO VÝKRESU: POHLEDY - BAREVNÉ ŘEŠENÍ			MĚŘITKO:	ČÍSLO VÝKRESU: D.1.1.b)07
			1:100, 1:87,02	